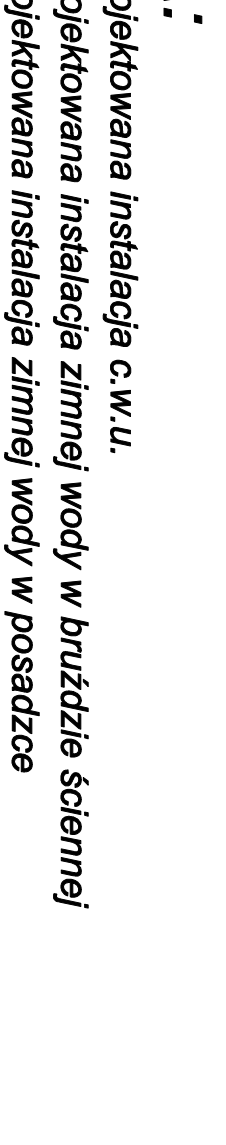
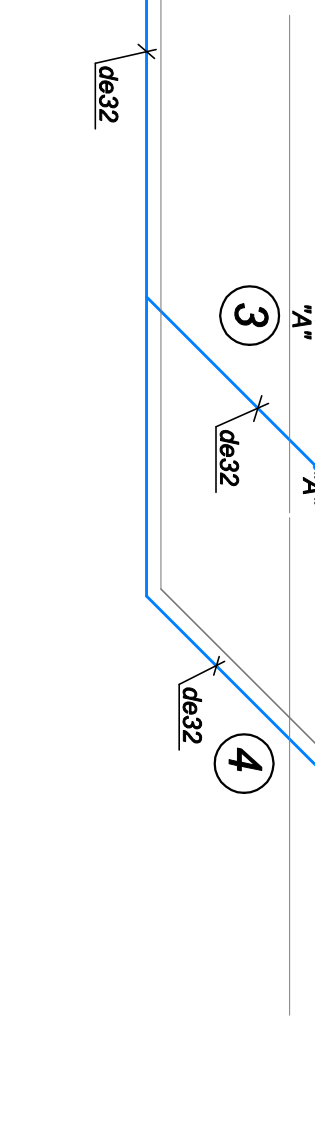
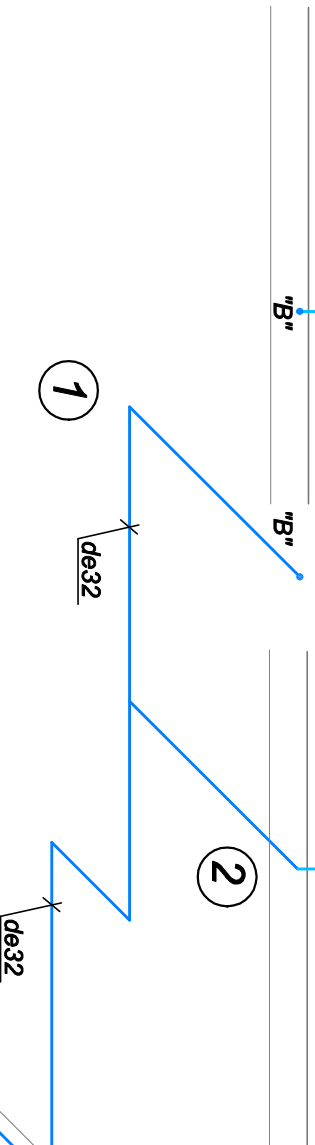
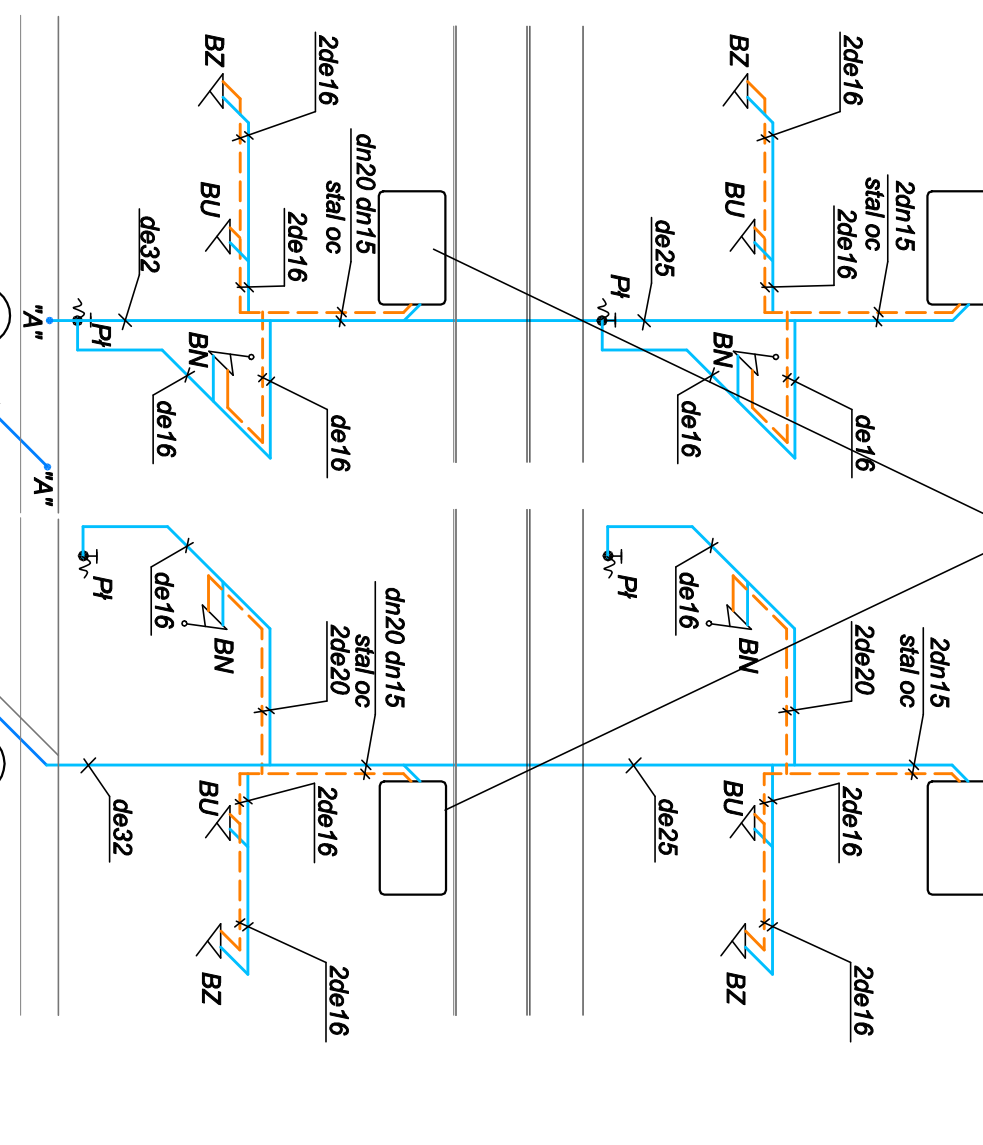
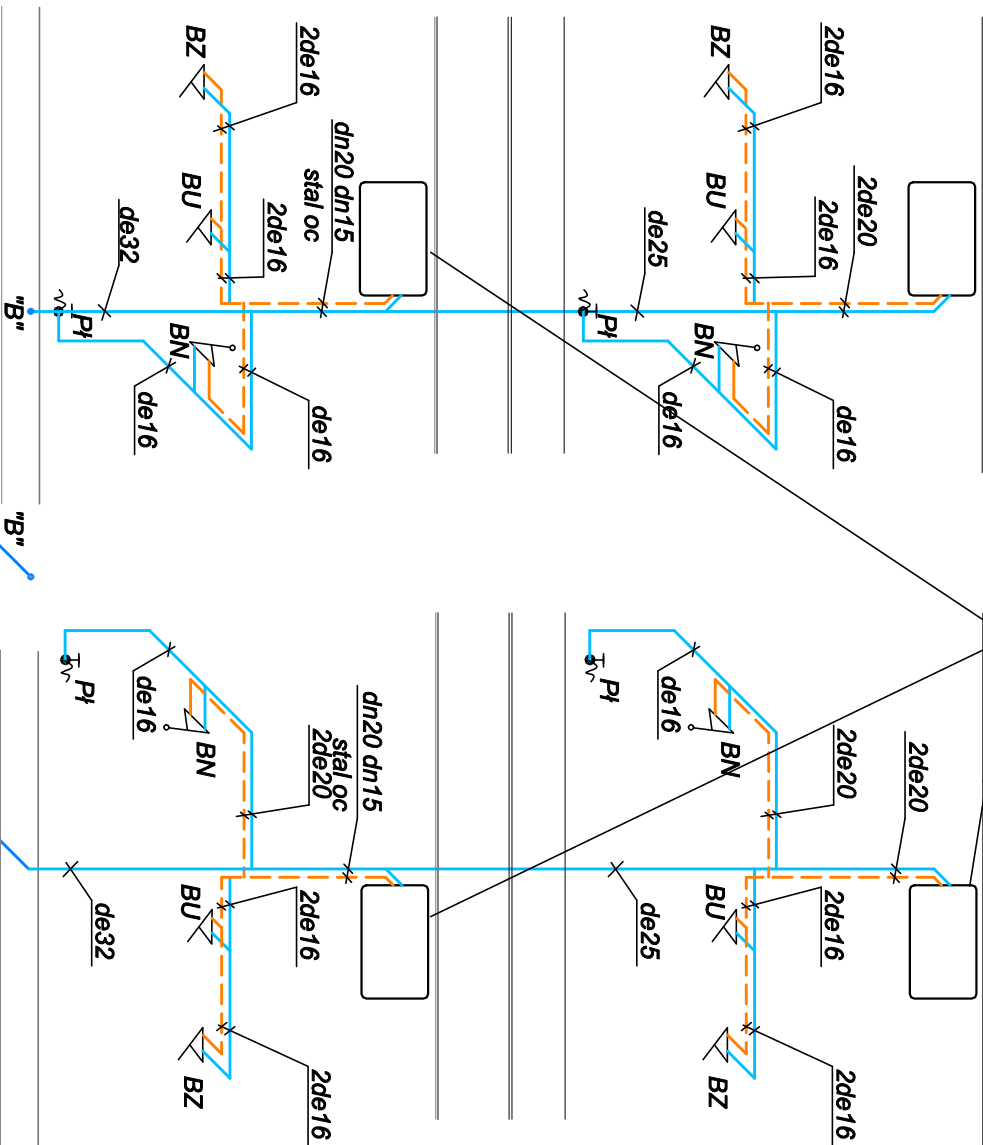


Podgrzewacz poj. elektryczny, podwieszony pod stropem o pojemności 50l, P=1,5kW, 6,5 A, 1x230V



LEGENDA:

- projektowana instalacja c.w.u.
- projektowana instalacja zimnej wody w bruździe ściiennej
- projektowana instalacja zimnej wody w posadzce
- projektowany pion instalacji z.w.

- BU bateria umywalkowa
- BN bateria natryskowa
- BZ bateria zmywakowa
- Pł płuczka ustępowa

istn. wejście wody de40
do wymiany na nowe

Jednostka projektowa:		Nazwa obiektu/temat opracowania:	
<div><div></div><div>JLCHA KONSTRUKCJE Pracownia Projektowa gor. Lucja Świeżnicka 11/6 75-015 Koszalin tel.896 602 103 email: juchidgo@wp.pl</div></div>		Przebudowa budynku i przylegających do budynku schodów zewnętrznych (bud.B)	
Zadaniowy:		Adres:	
Nadlesnictwo Drowsko ul. Strogrodzka 30 78-500 Drowsko Pomorskie		Dzielnica Dzielnica Pom. dz. nr 48/9 obr. konolop	
Skala:		1:50	
Aksonometria instalacji wody			
Imię i nazwisko:		Podpis:	
mgr inż. Iwona Piskorz-Wilczak			
Projektant(a):		Data:	
ZAP/096/POCS13 ZAP/IS/0127/13			
Sprawdził(a):		Data:	
inż. Ewa Horków		24.11.22	
Opocowiał(a):		S/4	